

12 casas en Linares de la Sierra
la panadería + valentín montaña



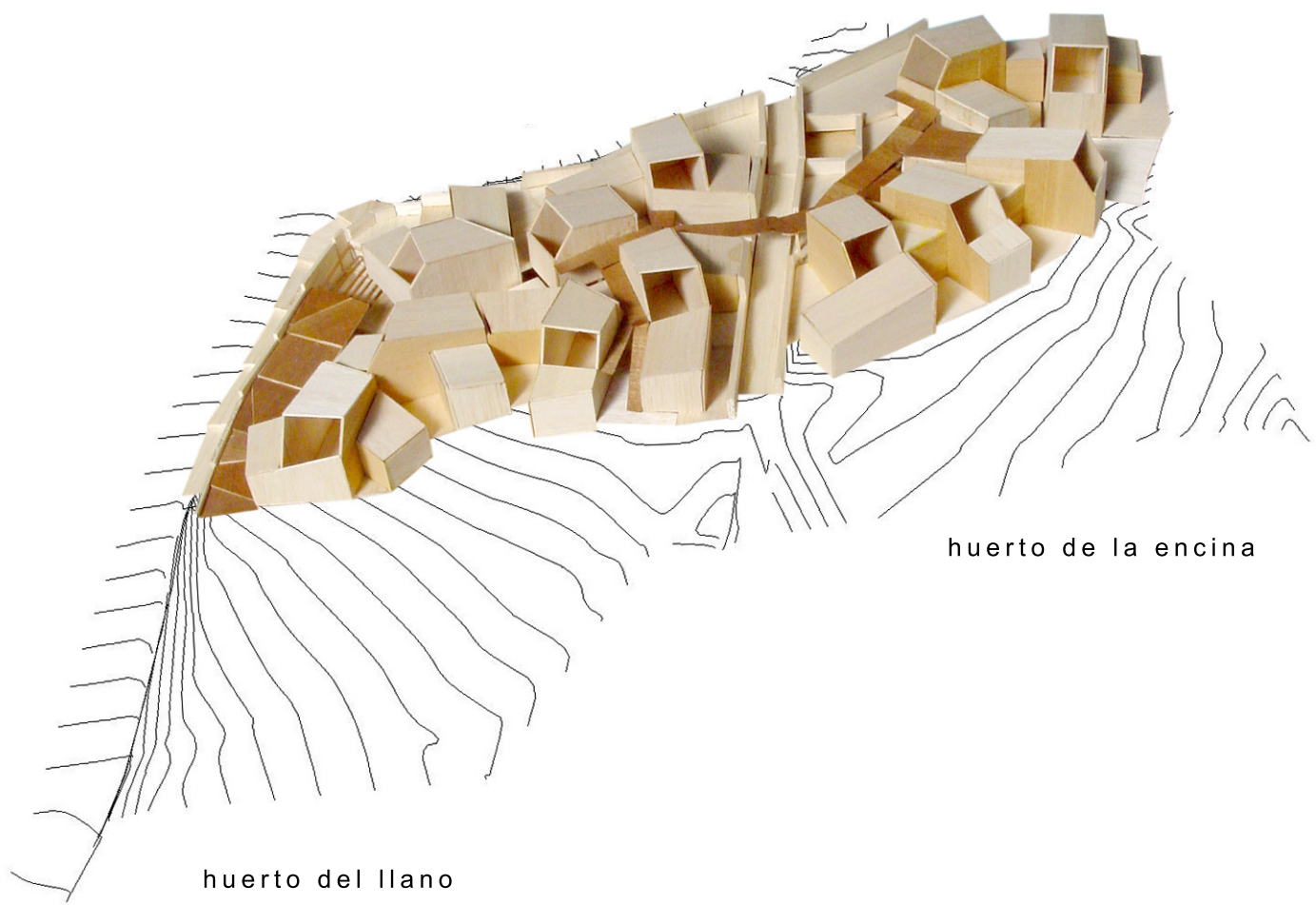
Linares de la Sierra es una pequeña localidad, de aproximadamente 300 habitantes, en la Sierra de Aracena, provincia de Huelva. Tradicionalmente ha tenido una economía relacionada fundamentalmente a las huertas y a los productos derivados del cerdo, sin embargo este tipo de actividades están actualmente en decadencia, orientándose hacia el turismo rural, dada su situación privilegiada, y su cercanía a ciudades importantes como Huelva y Sevilla.

El proyecto se sitúa en lo que tradicionalmente se denomina “ruedo agrícola”, zona de interés paisajístico con elementos singulares asociados a las huertas como sistemas de riego, redes de acequias, lievas y muros de piedra, en dos parcelas (Huerto del Llano y Huerto de la Encina) que a su vez se dividen en dos partes, una edificable y otra no edificable. En las zonas edificables se ubican 12 viviendas y en las no edificables zonas de huerta asociadas a las viviendas.

Cada vivienda consta de planta baja más doblao con superficies en torno a 100 m². La implantación de las viviendas se organiza en torno a un jardín-patio semiabierto, que funciona como filtro entre la huerta y el interior de la casa. Las casas buscan las vistas y el disfrute del huerto-jardin manteniendo la intimidad de sus espacios; El Doblao se orienta al sur mediante solanas móviles que abren la casa al paisaje de la sierra.

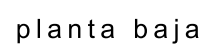
El proyecto pretende situarse entre lo turístico y lo productivo, con unas viviendas que disfrutan del privilegiado entorno pero que además, dada su infraestructura de huertas permiten funcionar como espacios volcados a un sistema productivo.





huerto del llano

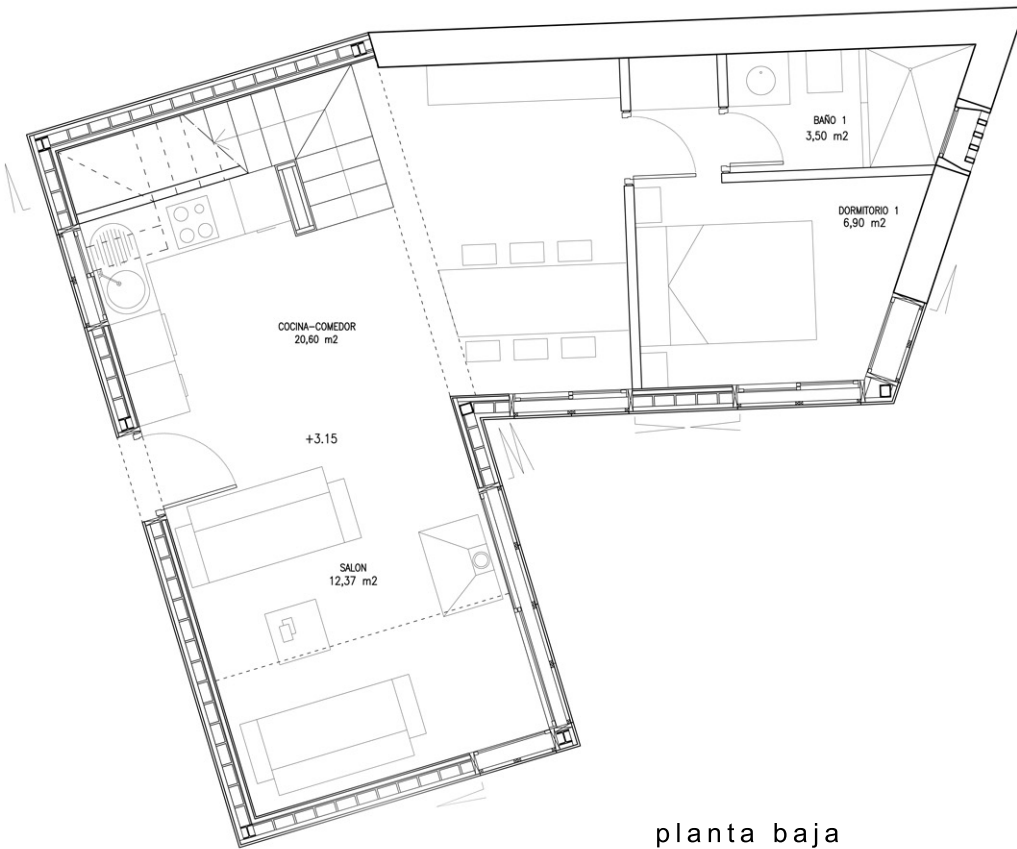
huerto de la encina



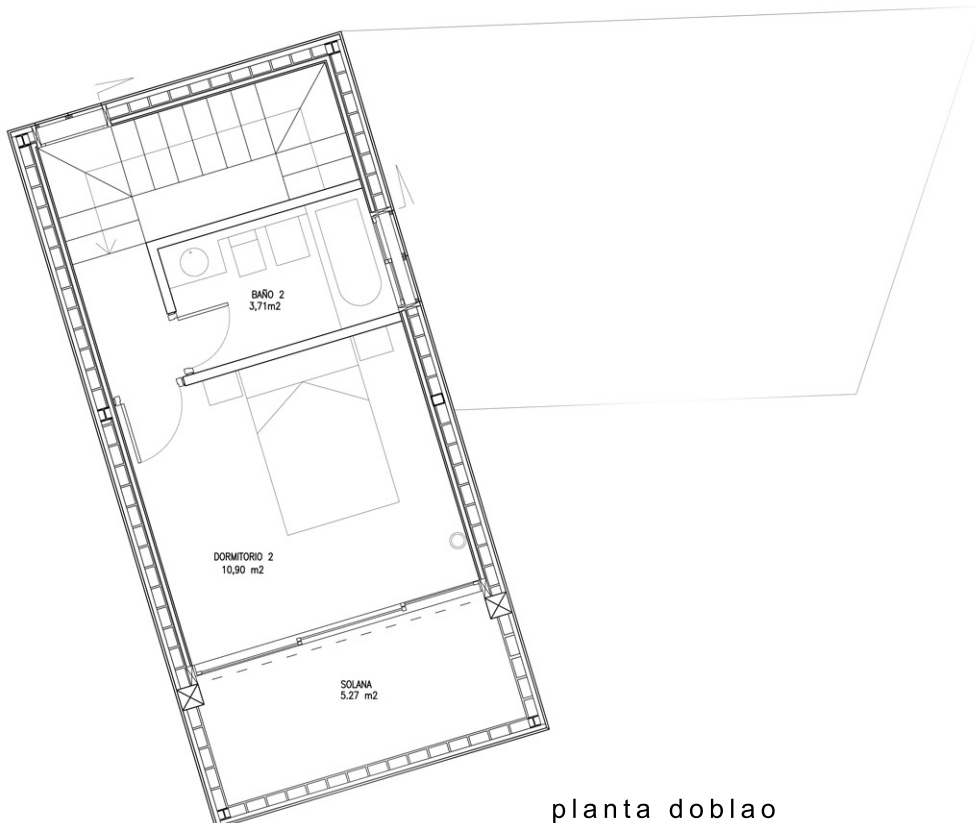


planta alta

casa 1



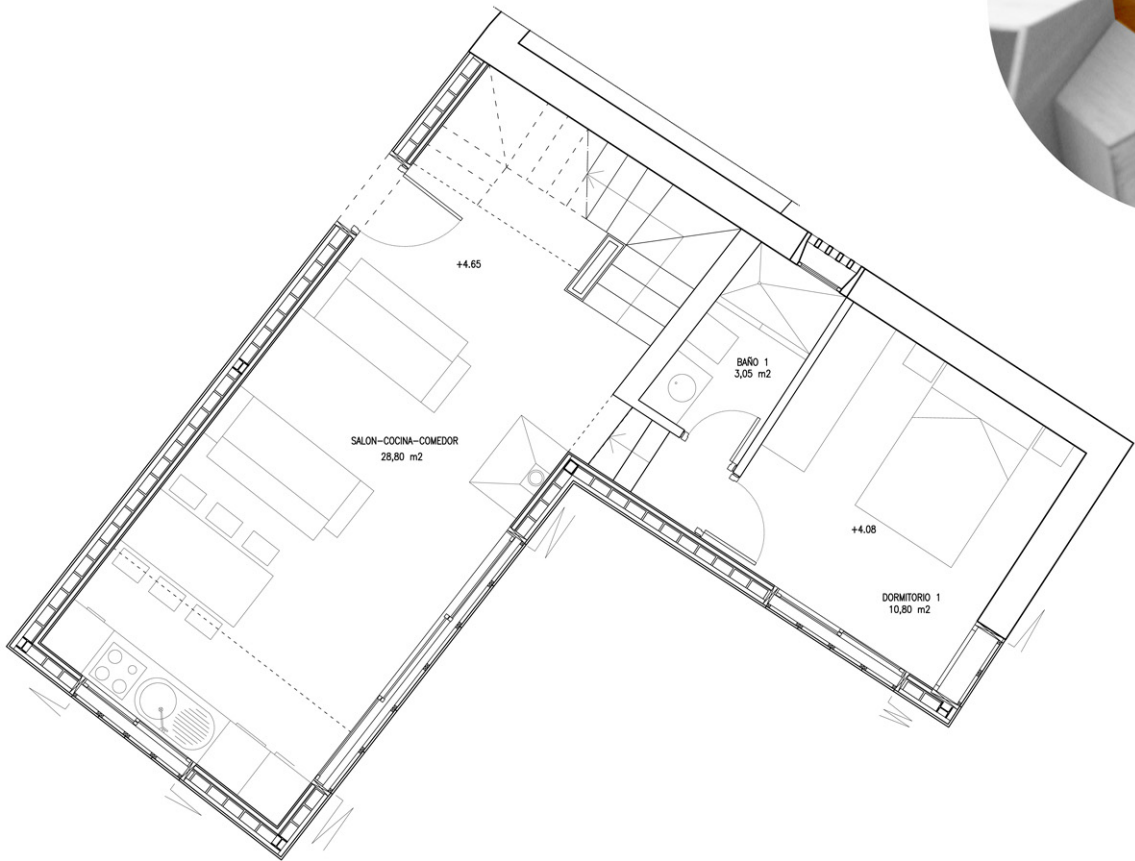
planta baja



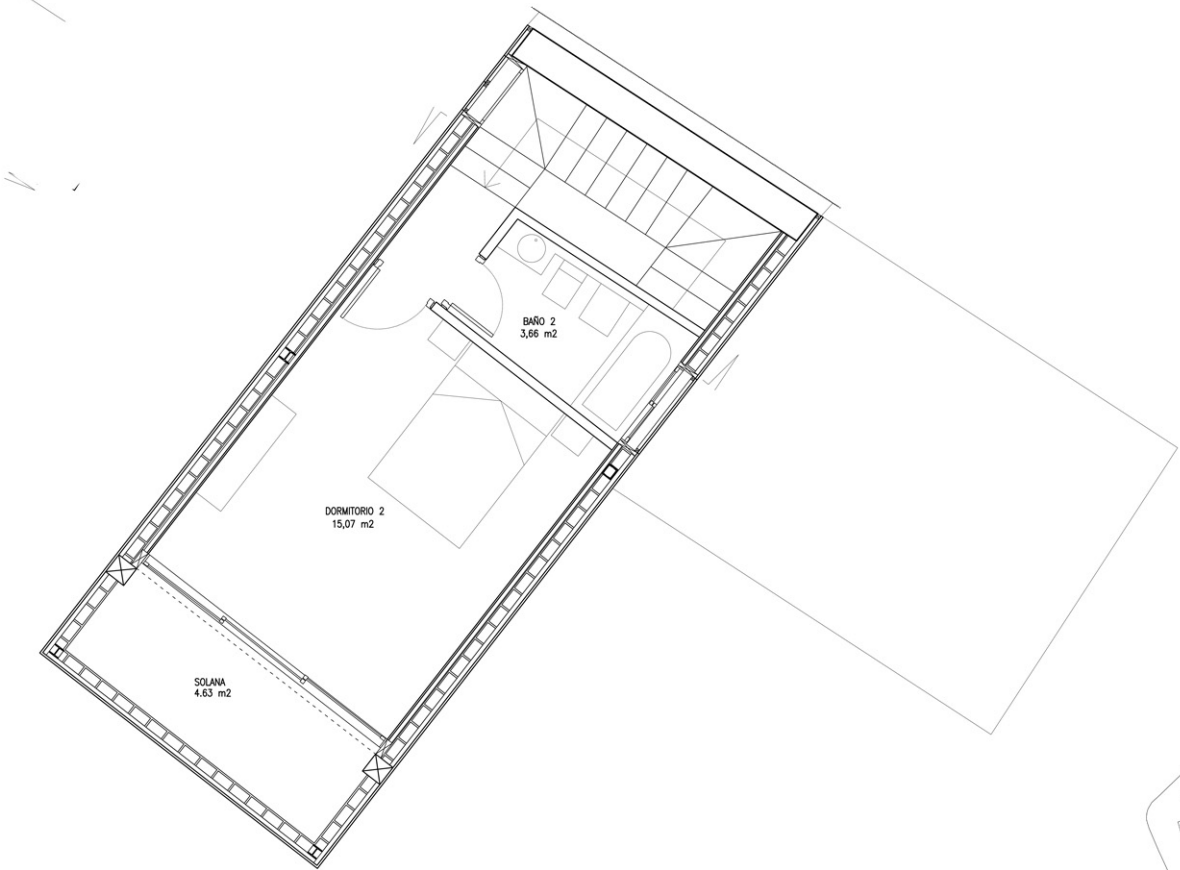
planta doblao



casa 2



planta baja



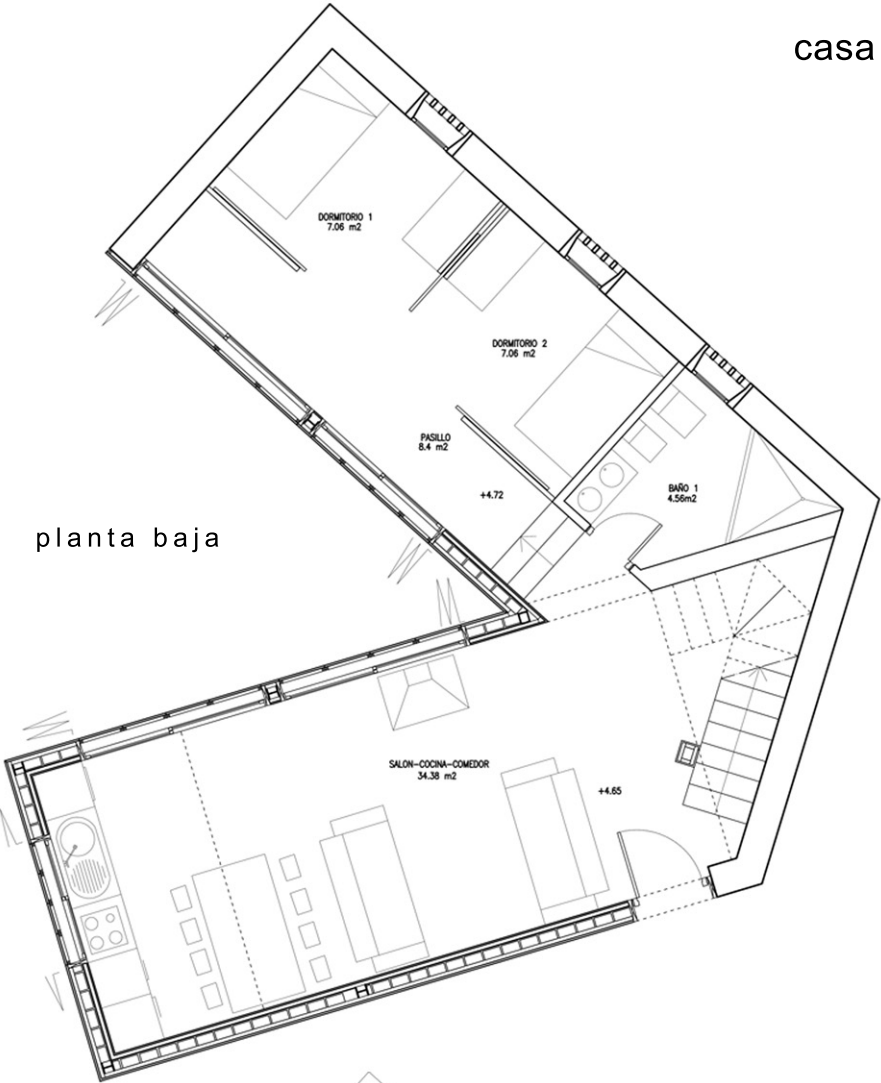
planta doblao



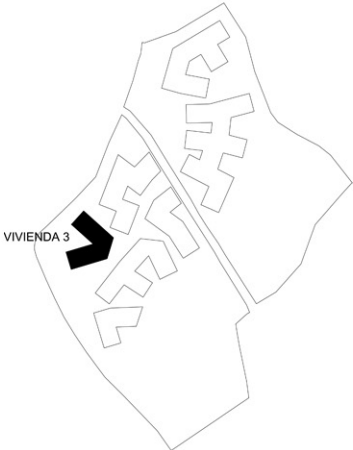
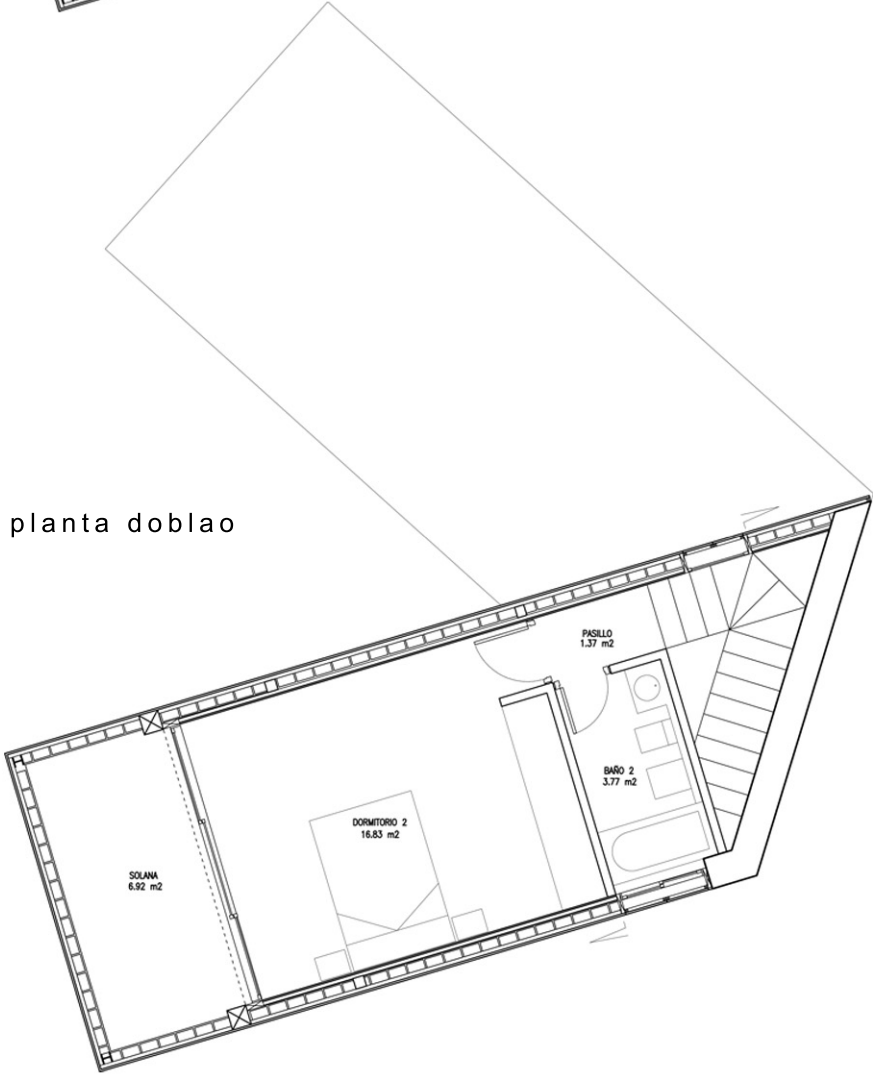
casa 3



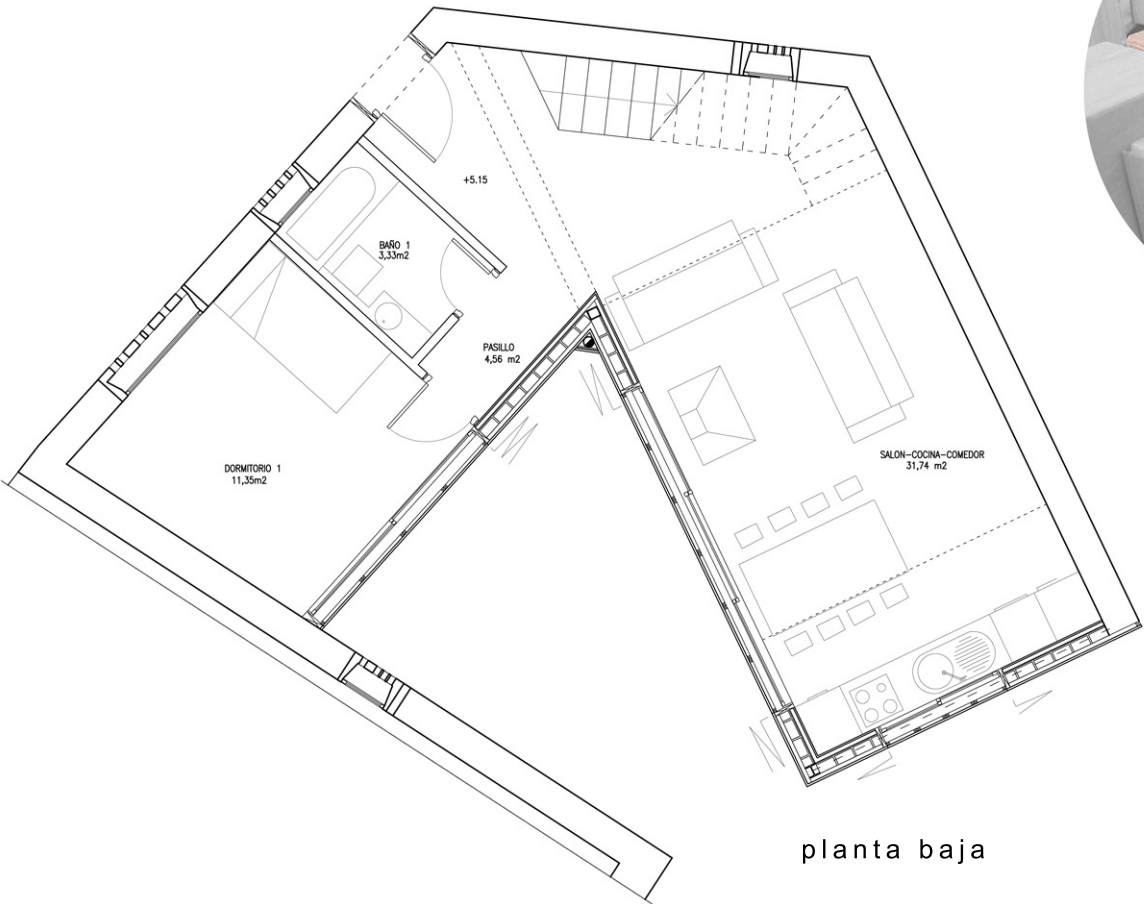
planta baja



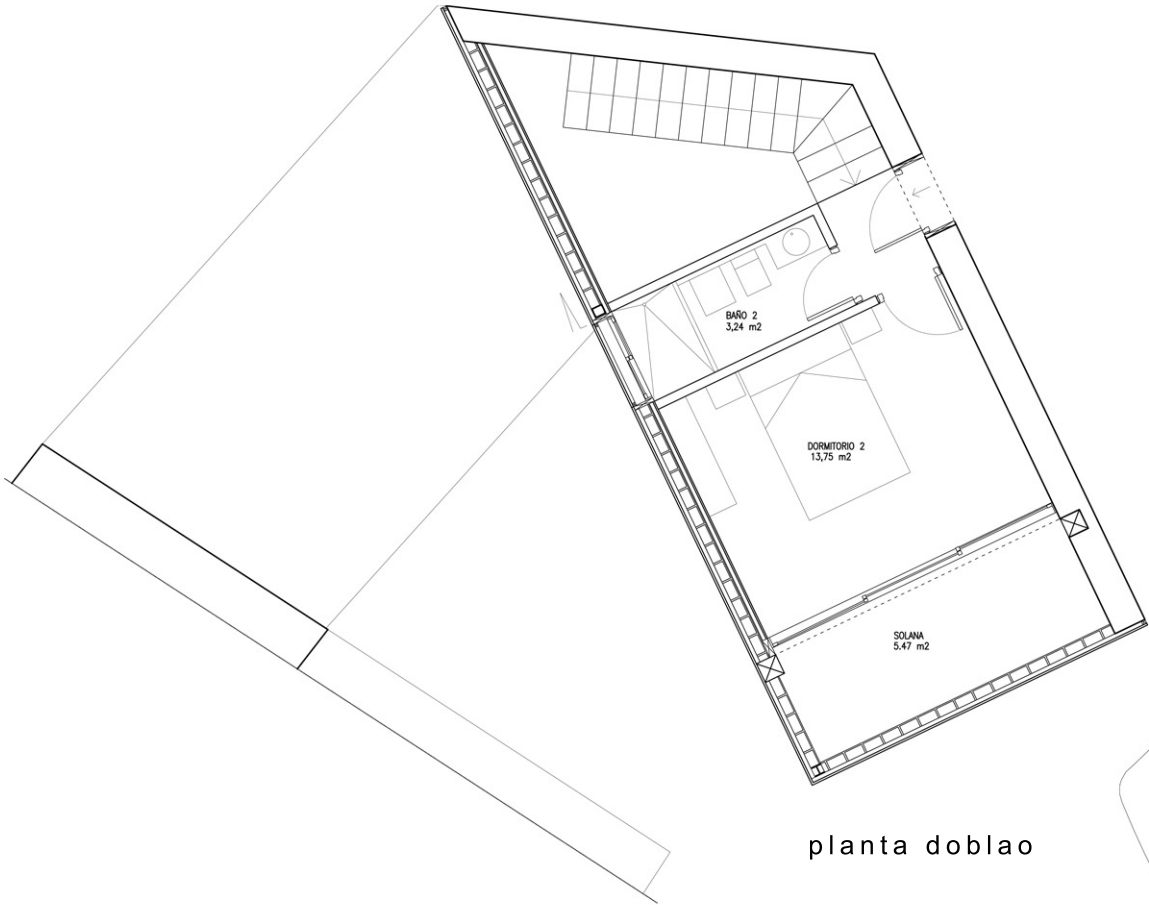
planta doblao



casa 4



planta baja



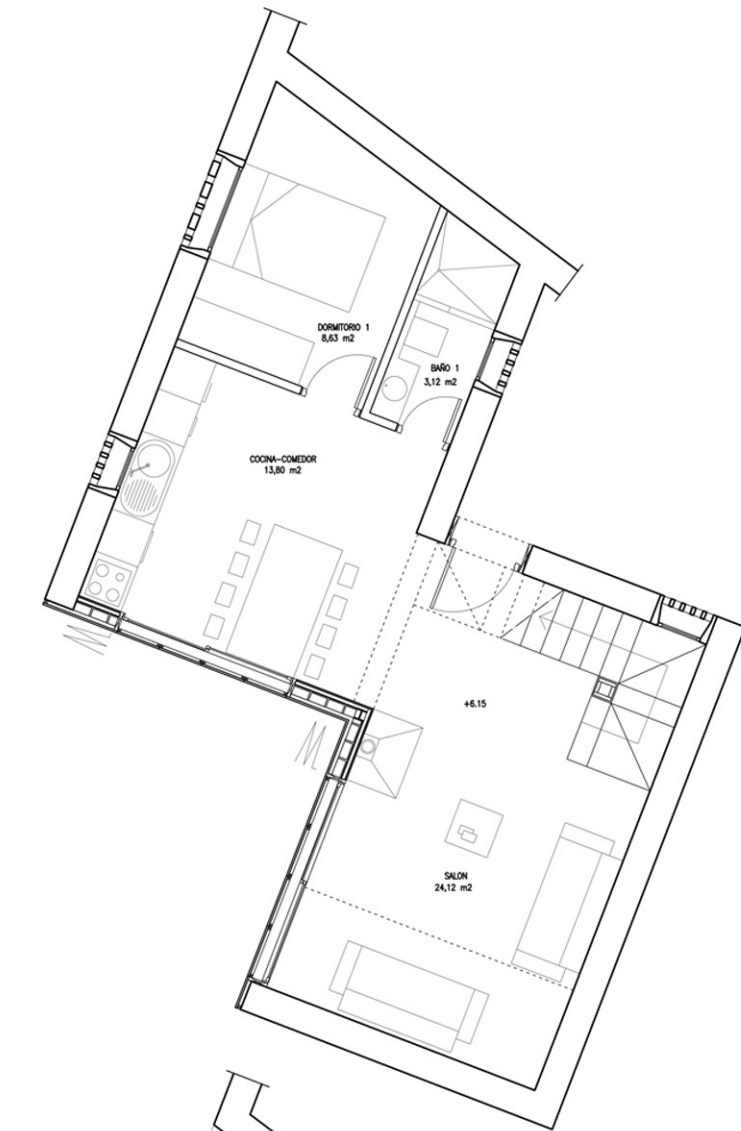
planta doblao



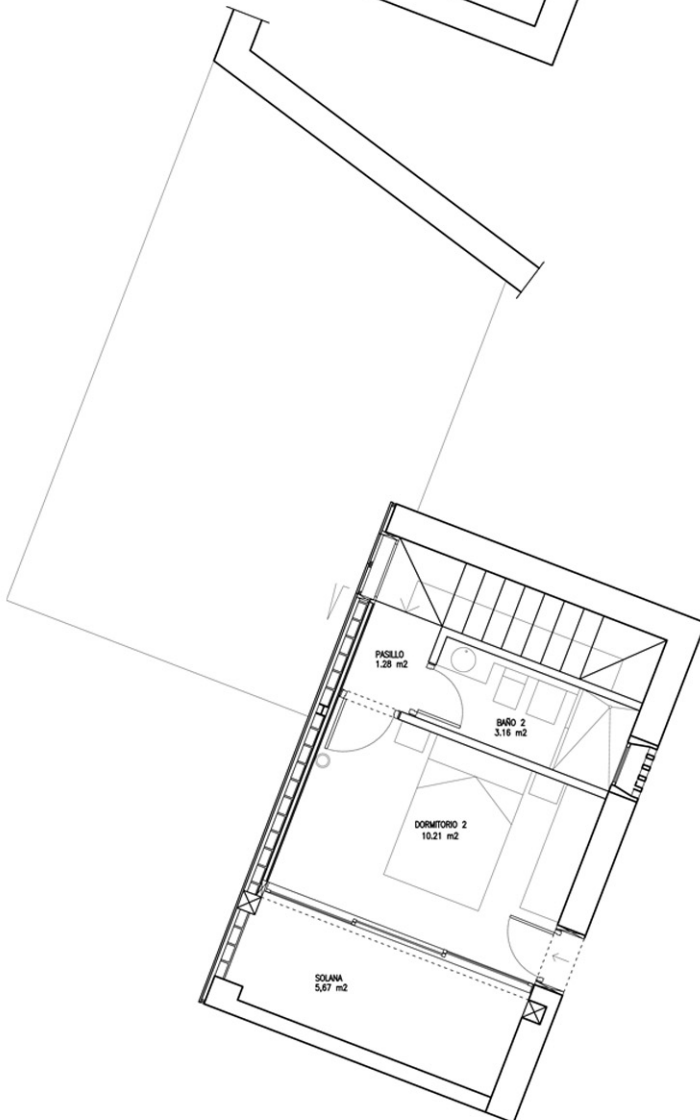
casa 5



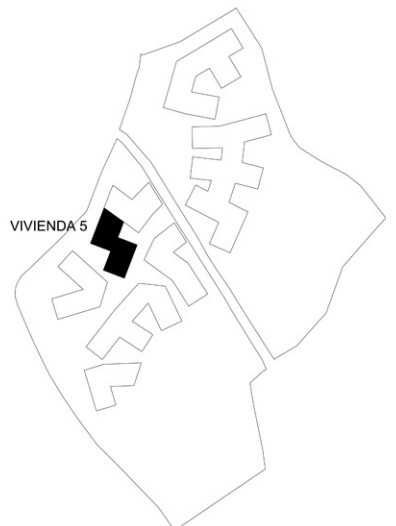
planta baja



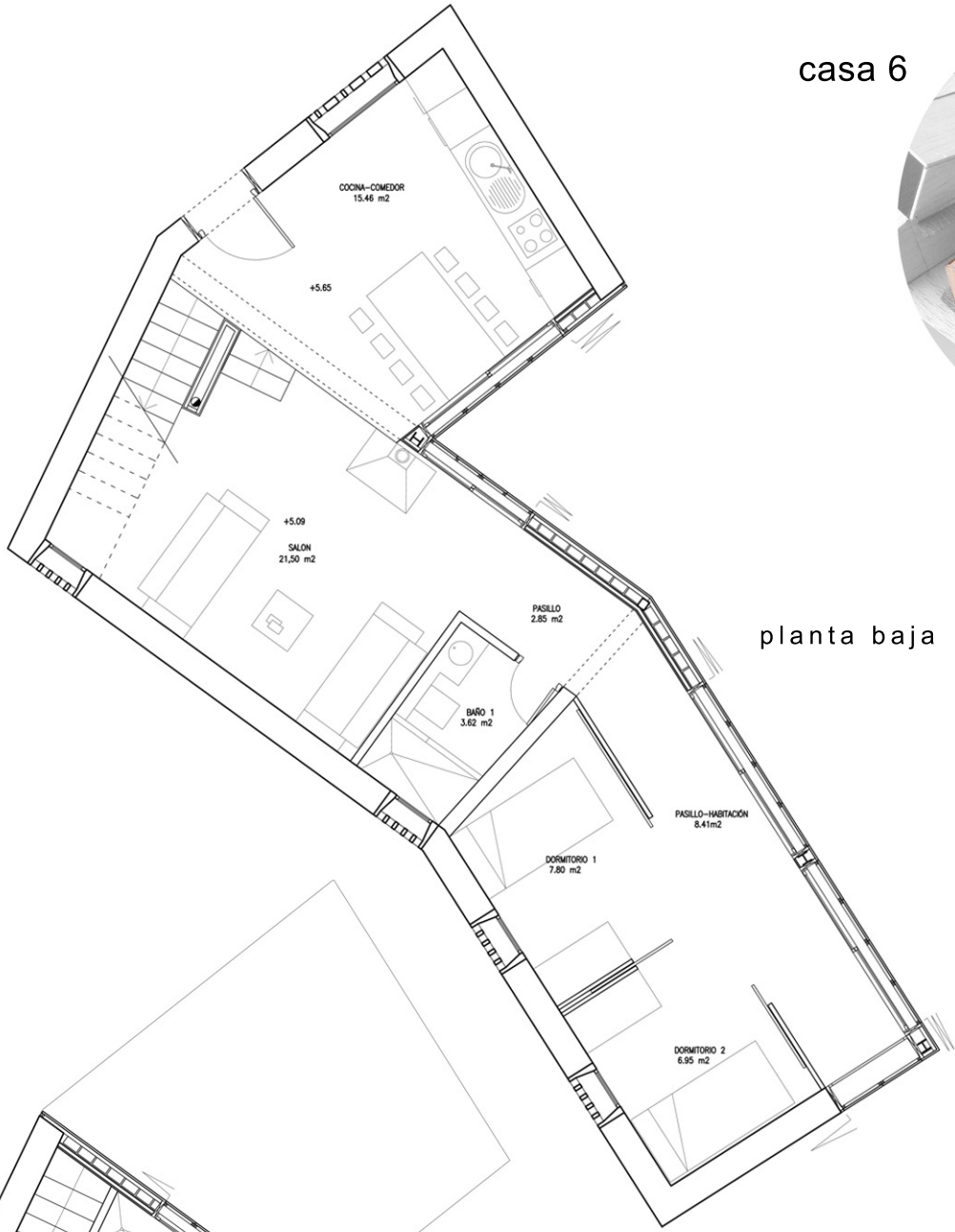
planta doblao



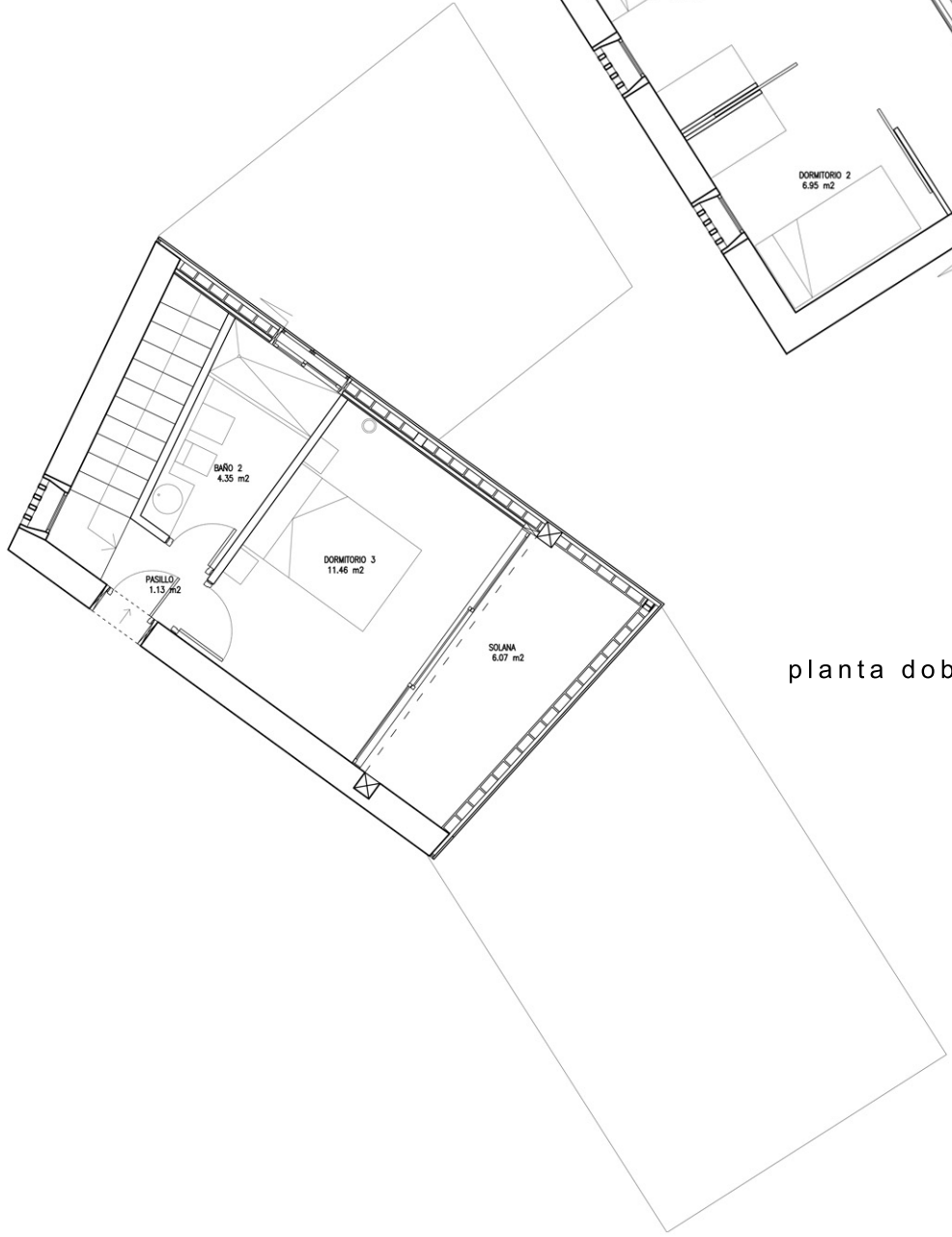
VIVIENDA 5



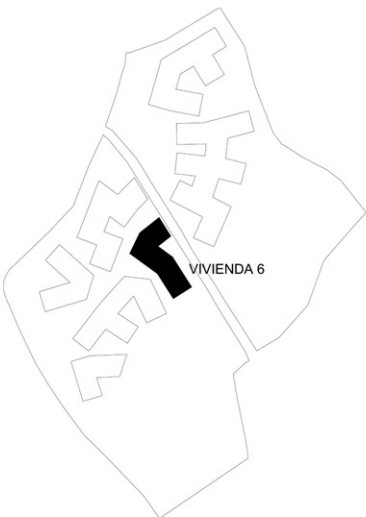
casa 6



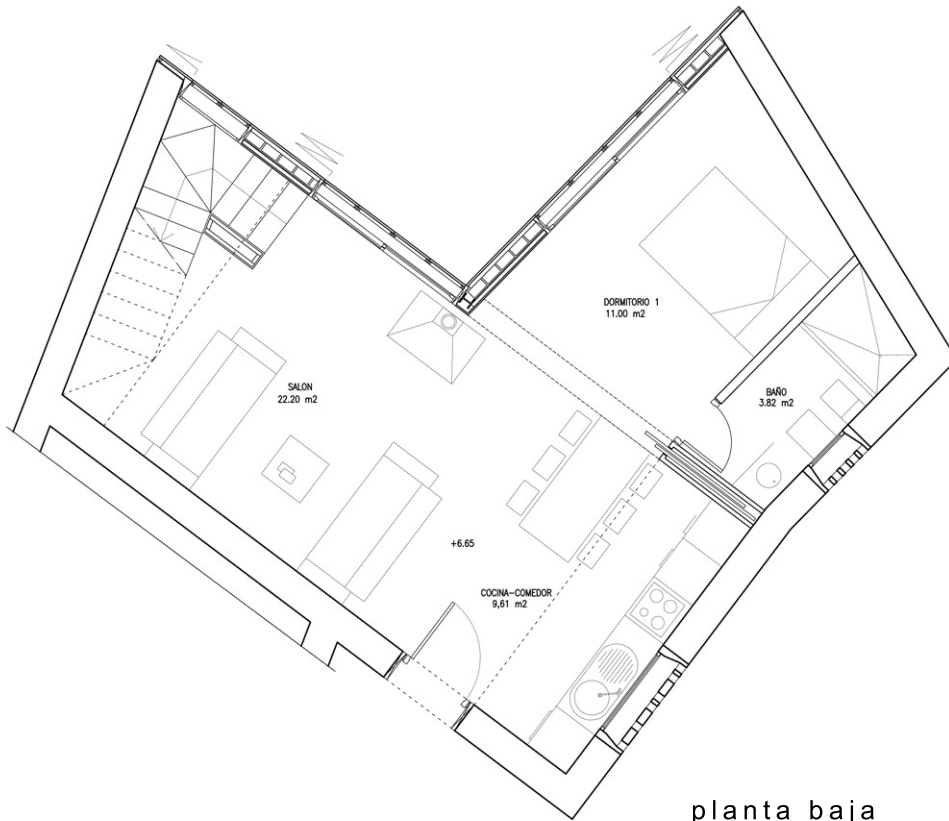
planta baja



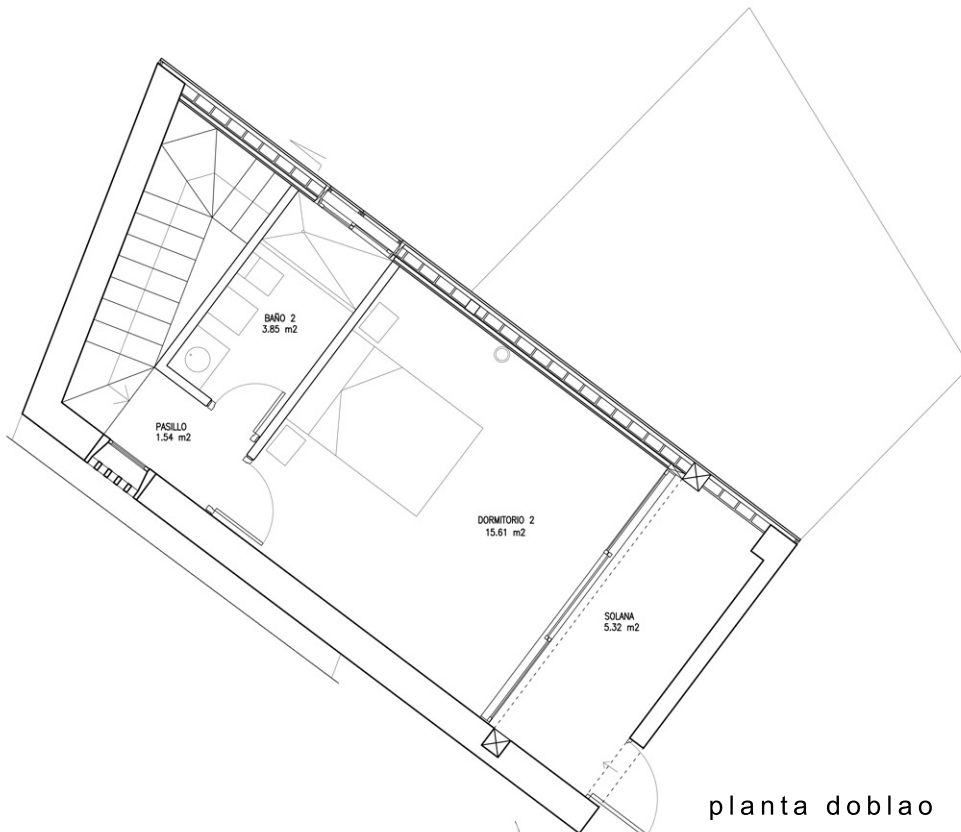
planta doblao



casa 7



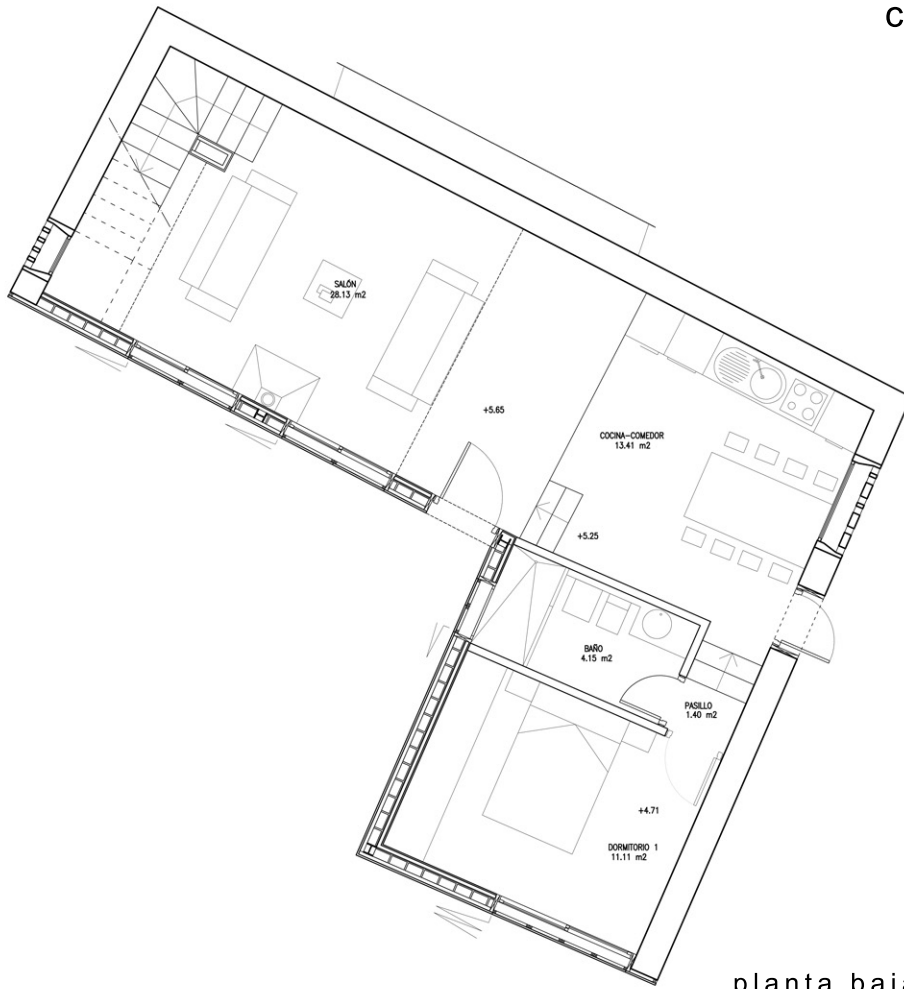
planta baja



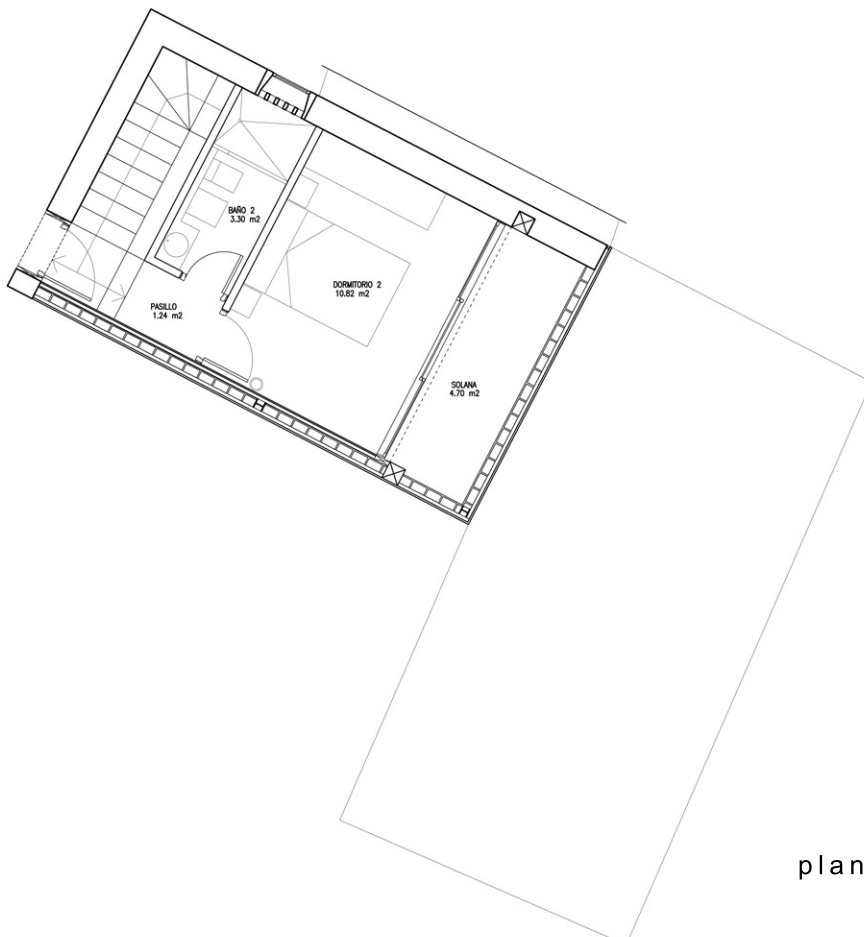
planta doblao



casa 8



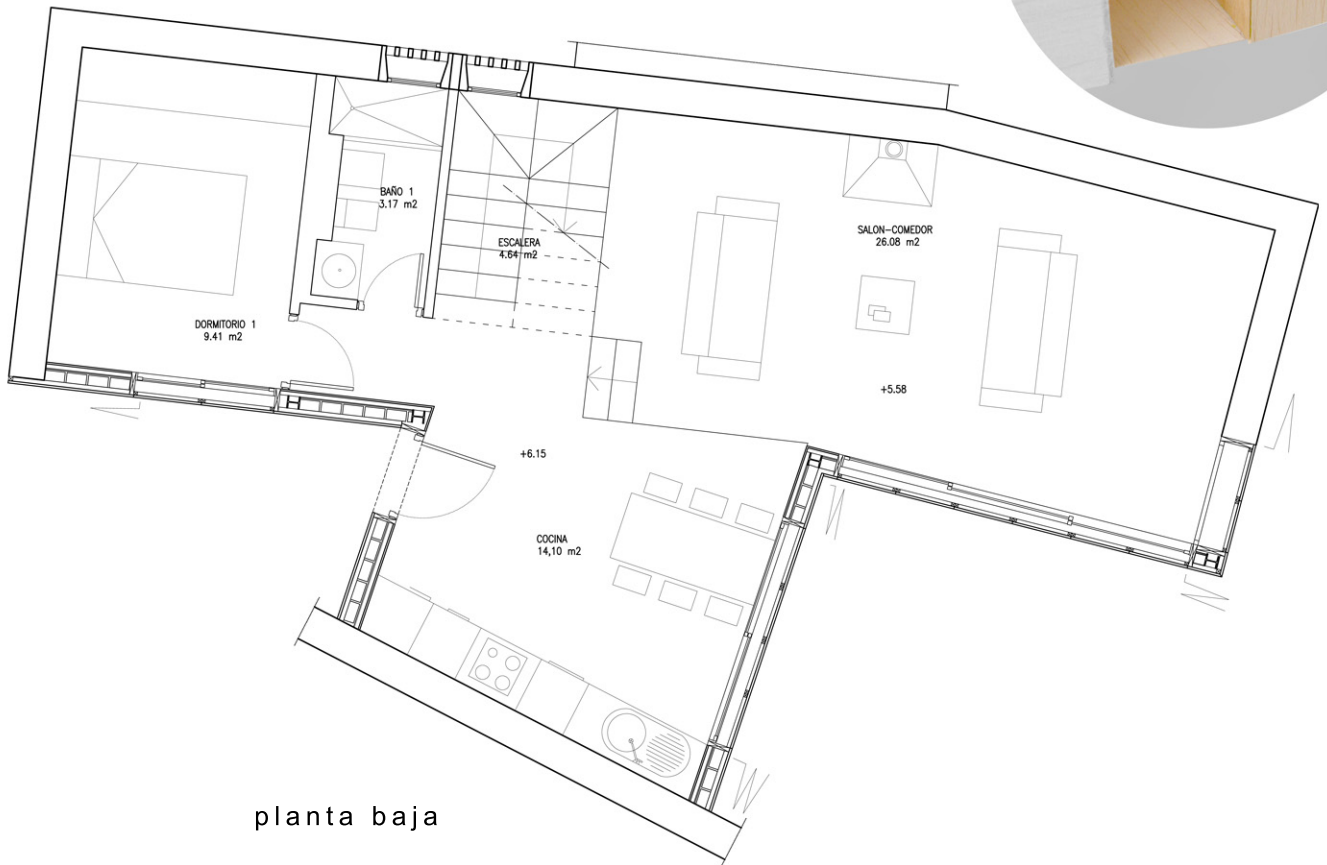
planta baja



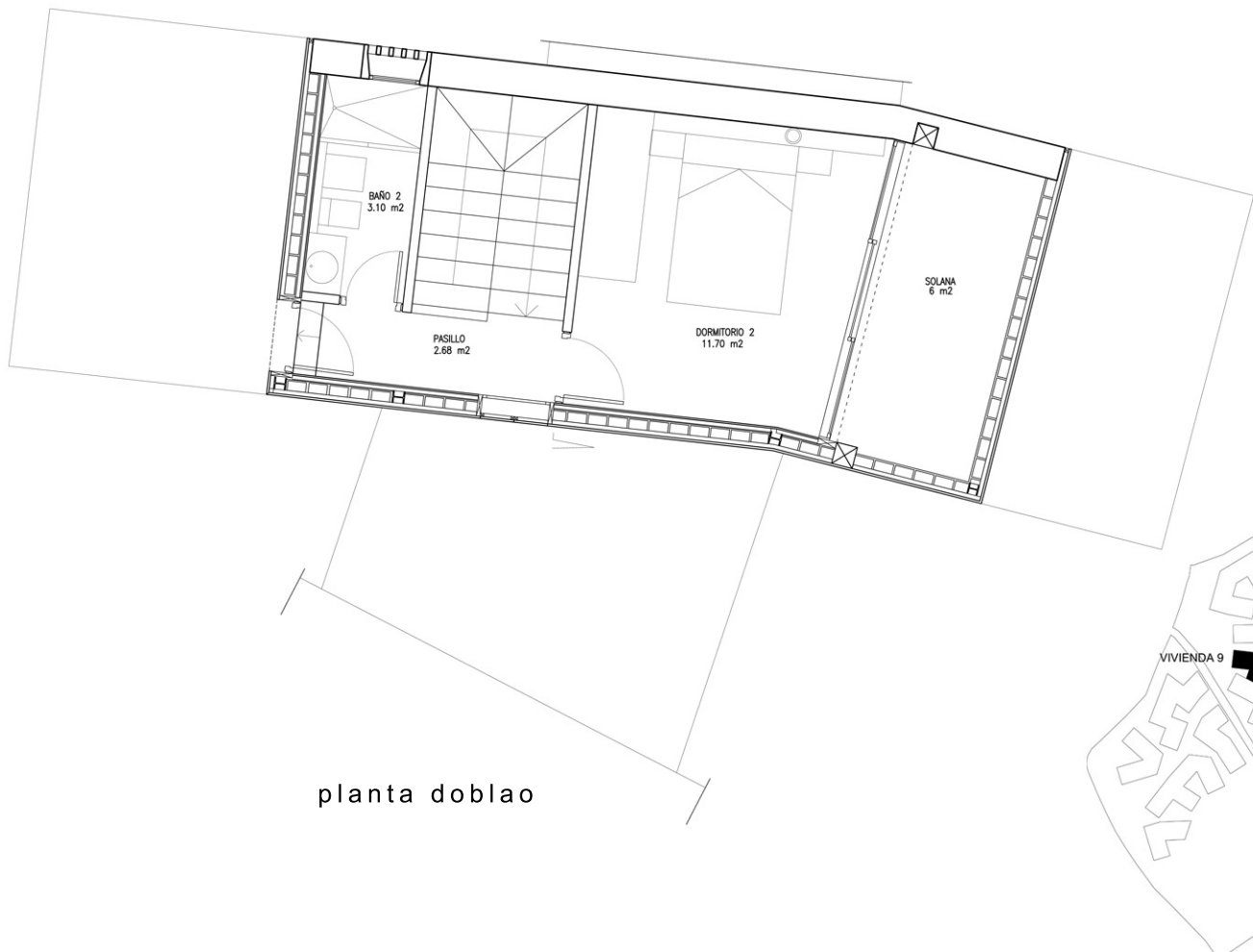
planta doblao



casa 9



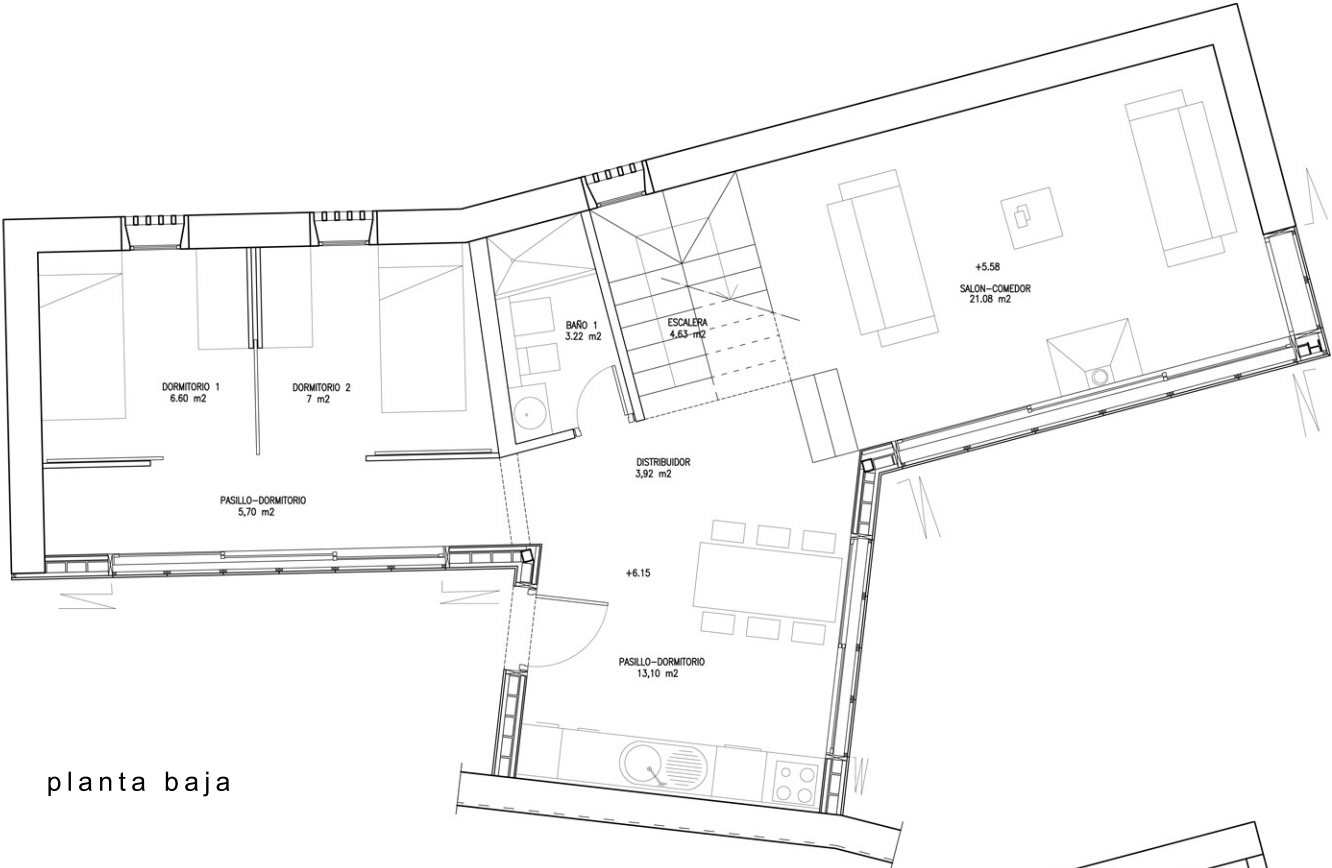
planta baja



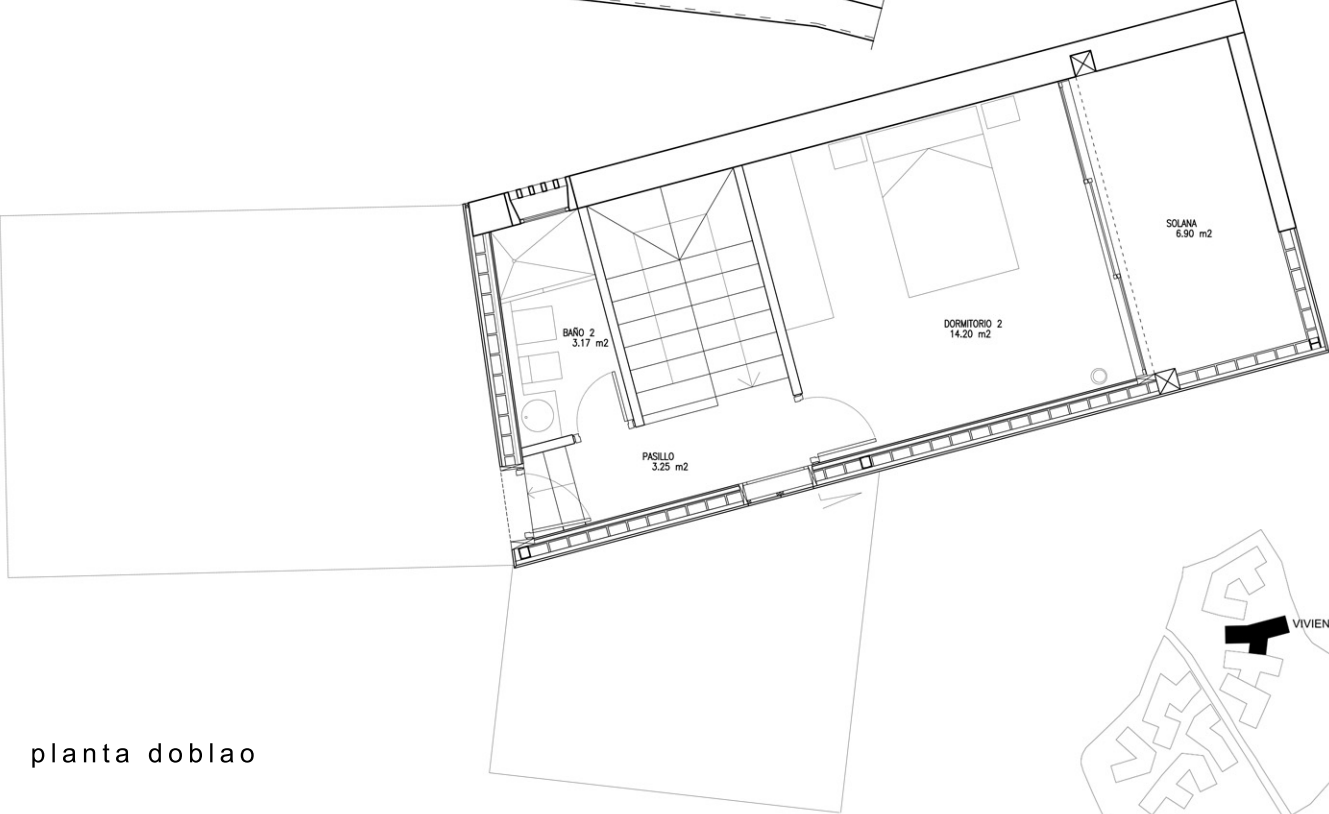
planta doblao



casa 10



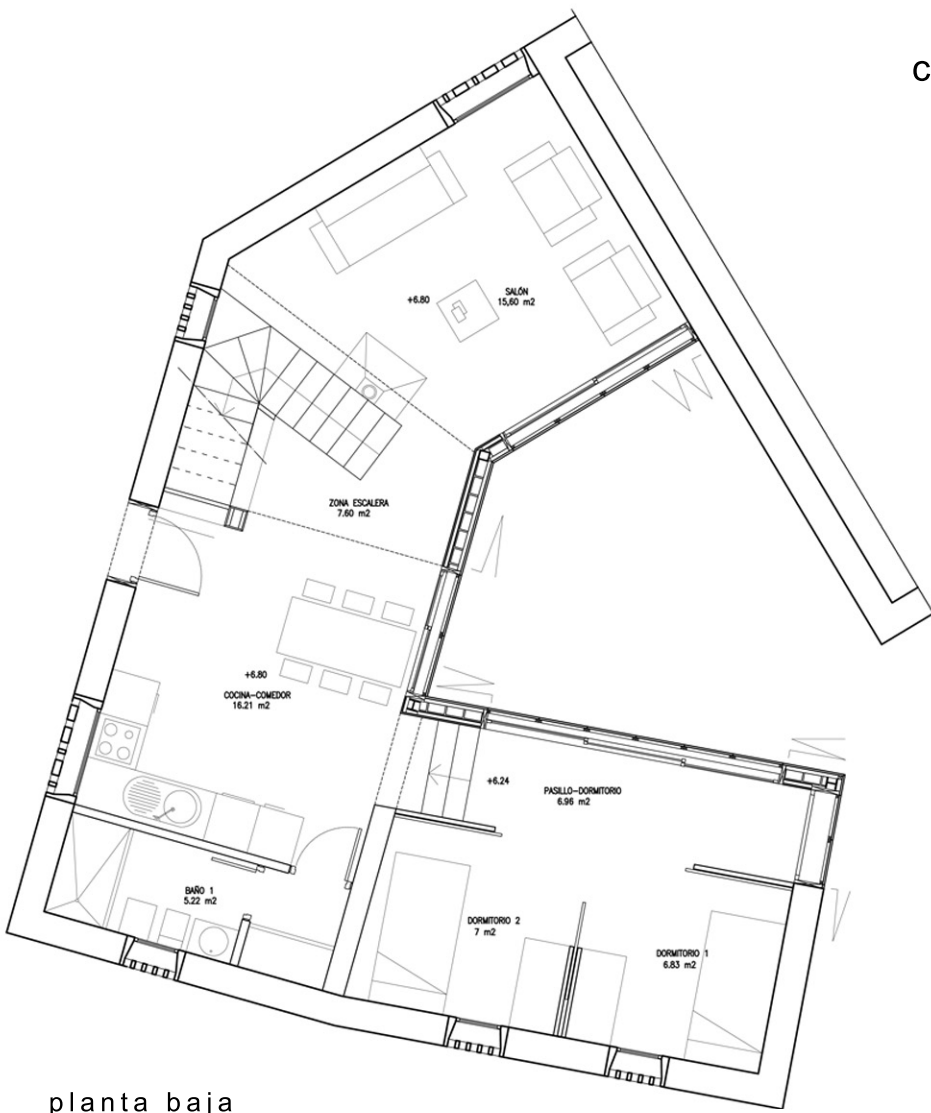
planta baja



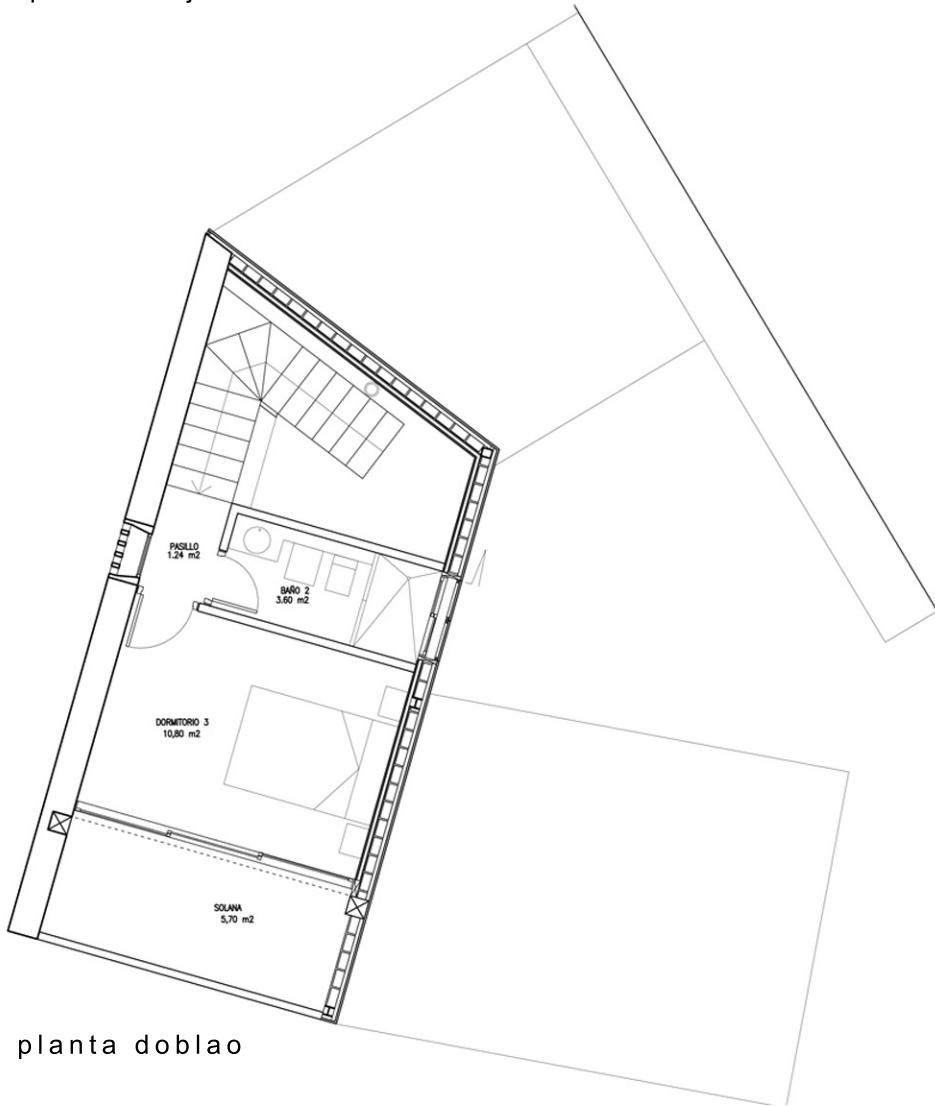
planta doblao



casa 11



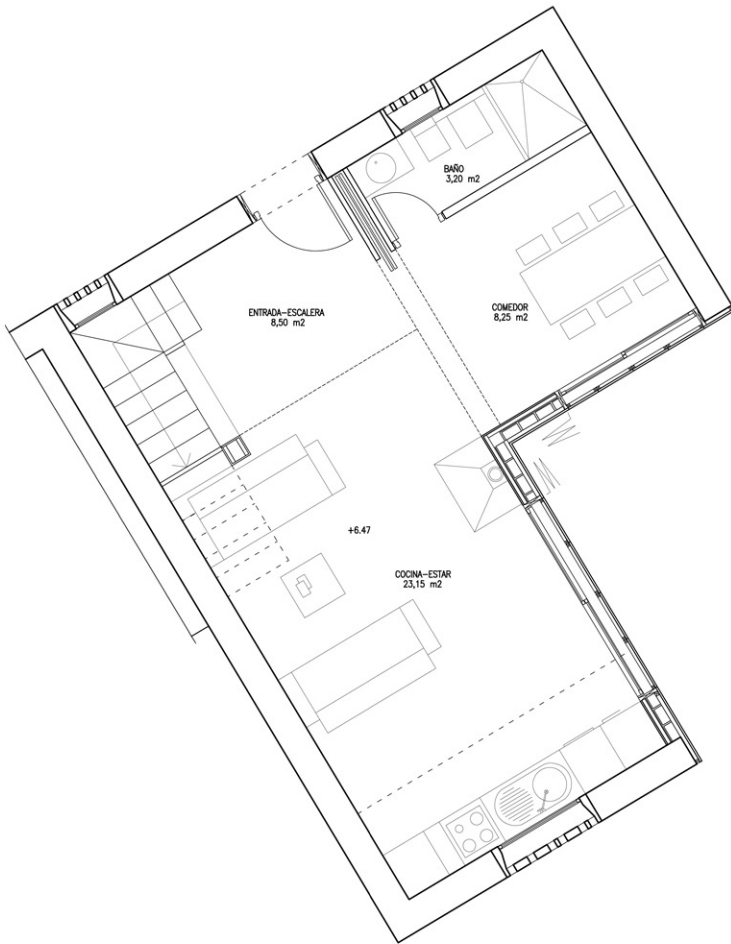
planta baja



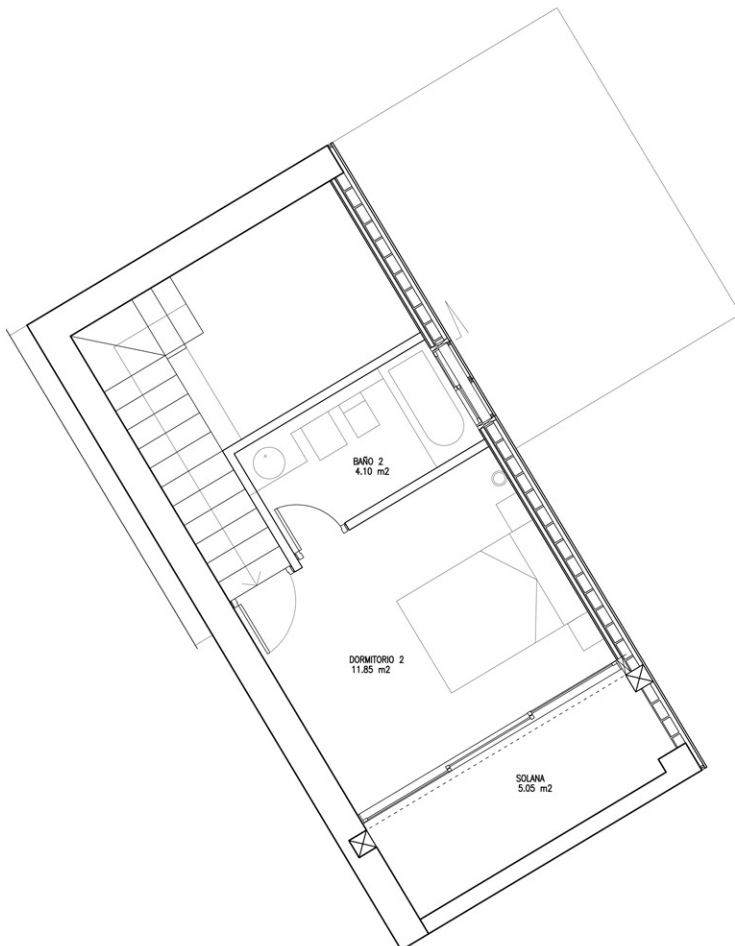
planta doblao



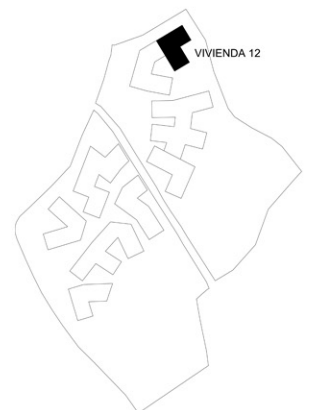
casa 12



planta baja



planta doblao





arquitectos:

lapanadería (rubén alonso, david cañavate, eva morales)
+ valentín montaña

colaboradores:

beatriz gerena, ana león, jaime gastalver

lapanadería

c/garci fernández 20 taller
41008, sevilla

tlfno: 954419305

e-mail: info@despachodepan.com
www.despachodepan.com