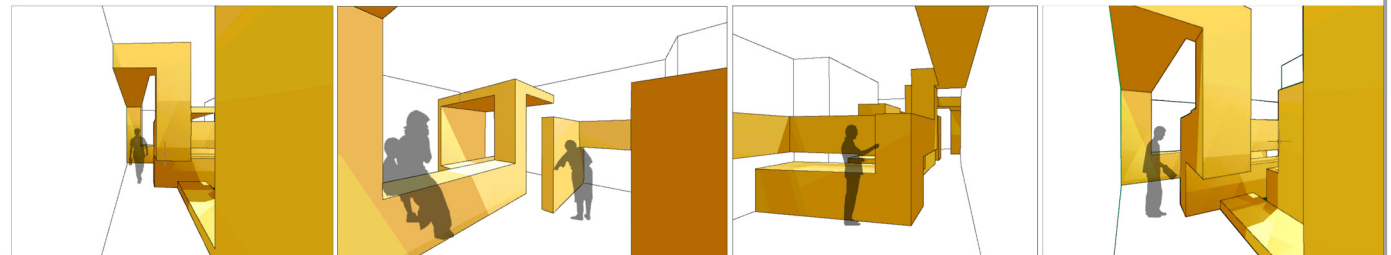
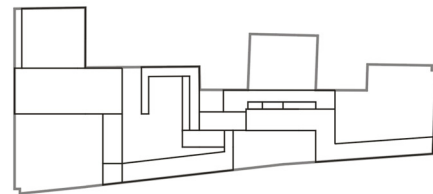
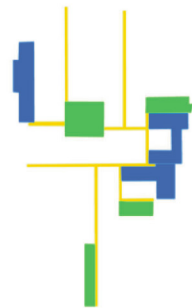
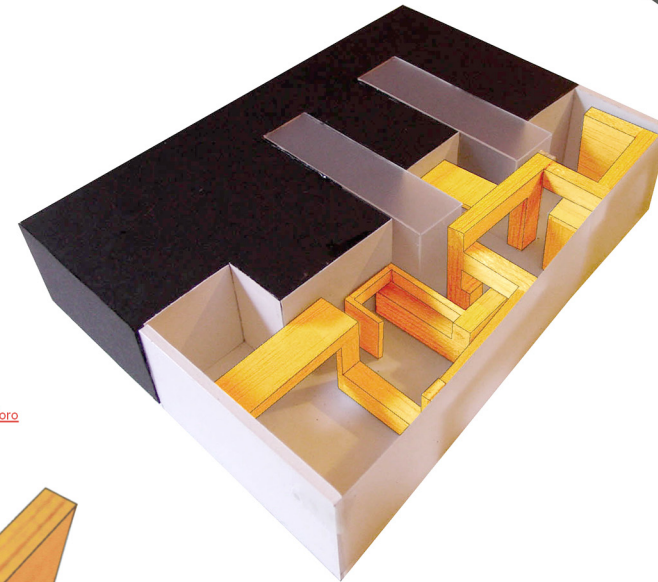
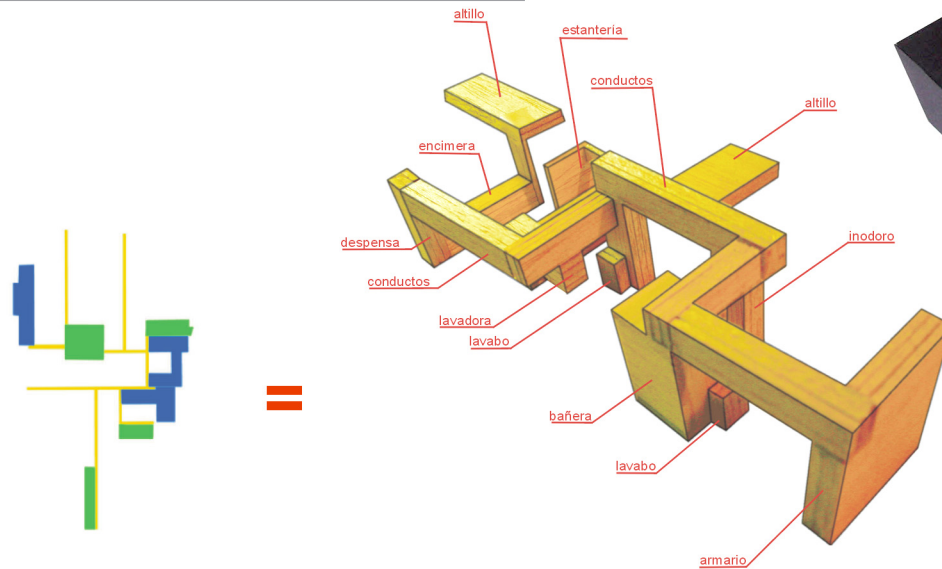


# lapanaderia

## 3 en 1 - reforma interior de vivienda

fecha	2002
categoría	vivienda unifamiliar
m <sup>2</sup> construidos	110 m <sup>2</sup>
dirección	sevilla
promotor	david vioque
arquitectos	eva morales, david cañavate, ruben alonso
colaboradores	

### vista



### resumen

Proyecto de reforma de un piso situado en un bloque de viviendas de principios siglo. El principal potencial de este piso era una altura libre interior superior a lo habitual, que sin embargo no era suficiente para plantear estrepantías. Otra característica que definió el proyecto fue la escasa entrada de luz natural (que fundamentalmente provenía de patios interiores) que aconsejaba una compartimentación interior mínima que permitiese la entrada de luz a todos los rincones.

Normalmente una vivienda se compone de tres elementos materiales:

- 1.- Divisiones: Paredes, muros, cristales, etc.
  - 2.- Máquinas: Instalaciones, electrodomésticos, aparatos sanitarios, etc.
  - 3.- Almacenamiento: Armarios, altillos, despensas, etc.
- y el resto son los espacios habitables.

Se proponía unir estos tres elementos (divisiones, máquinas y almacenamiento) en una especie de mueble, que es el que ordenará todos los espacios sin compartimentarlos excesivamente, y aprovechando al máximo todo el volumen disponible y consiguiendo la máxima iluminación natural...un mueble 3en1