

fecha	2007
categoría	vivienda unifamiliar
m ² construidos	130 m ²
dirección	gerena, sevilla
promotor	daniel cubierta touzon
colaboradores	beatriz gerena



acceso a planta alta



detalles planta baja



vista de planta baja, salon

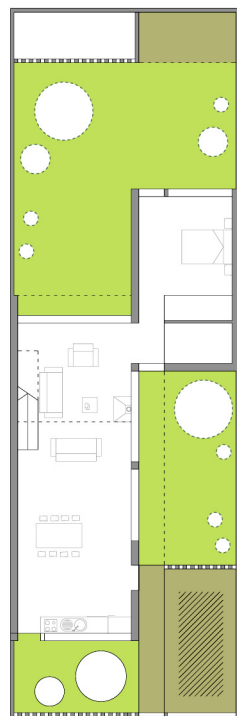
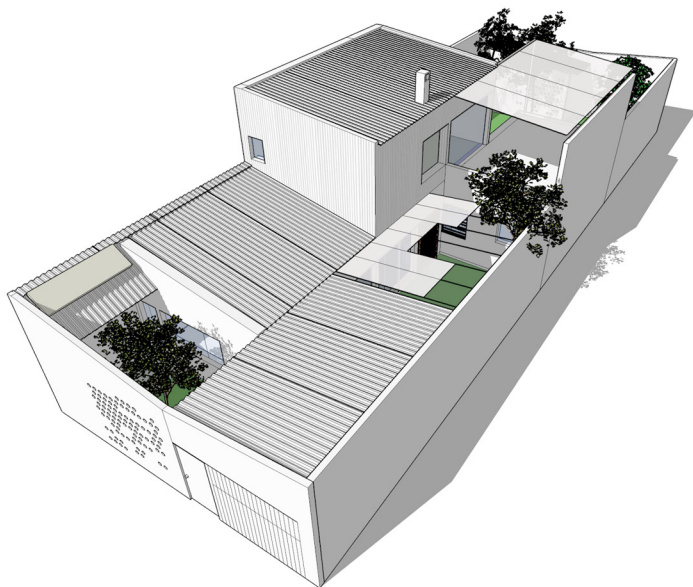


detalle celosia

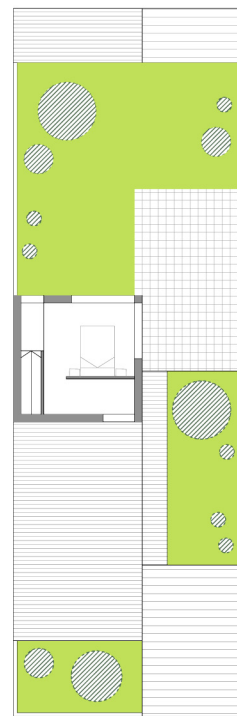


vista planta alta

vista



planta baja



planta alta



resumen

El proyecto de esta vivienda parte de dos estrategias:

Por un lado, a nivel de implantación, la vivienda se fragmenta y se dispone en zigzag a lo largo de la parcela creando patios y jardines vinculados a los espacios vivideros. Esta disposición permite una mayor relación entre los espacios interiores y exteriores, generando mayor riqueza espacial y una sensación de mayor amplitud en dichos espacios.

Por otro lado, el proyecto parte formal y visualmente de su entorno inmediato, una zona residual del pueblo donde se mezclan viviendas unifamiliares con talleres y pequeños edificios industriales y agrícolas.

El bloque de hormigón, el panel ondulado de fibrocemento, la chapa galvanizada, etc.

Se toman como materiales básicos con los que construir una vivienda integrada en su entorno, pero actual.

Desde el punto de vista constructivo se plantea un sistema estructural mixto (muros de carga + pilares y jácenas de hormigón armado) buscando el aumento de la inercia térmica de la vivienda así como la reducción del coste económico eliminando la duplicidad cerramiento-estructura allí donde sea posible.

Tanto la cubierta como las fachadas de planta primera (los paramentos más perjudicados por la excesiva radiación solar) se plantean de con una doble piel con cámara ventilada que impide el recalentamiento de los mismos.