

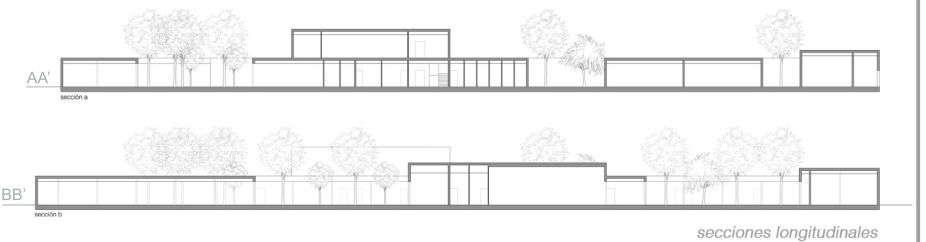
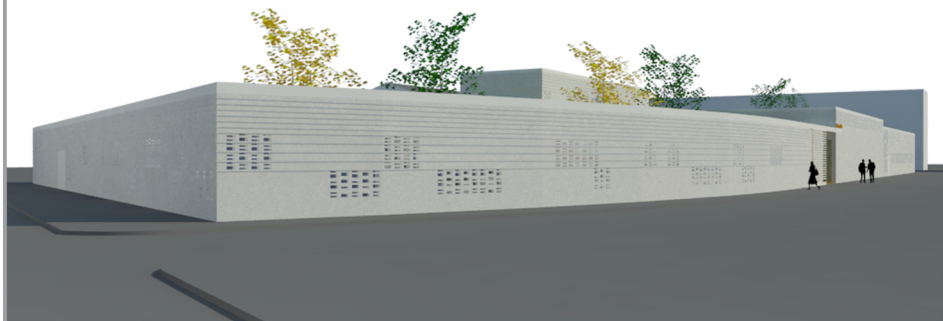
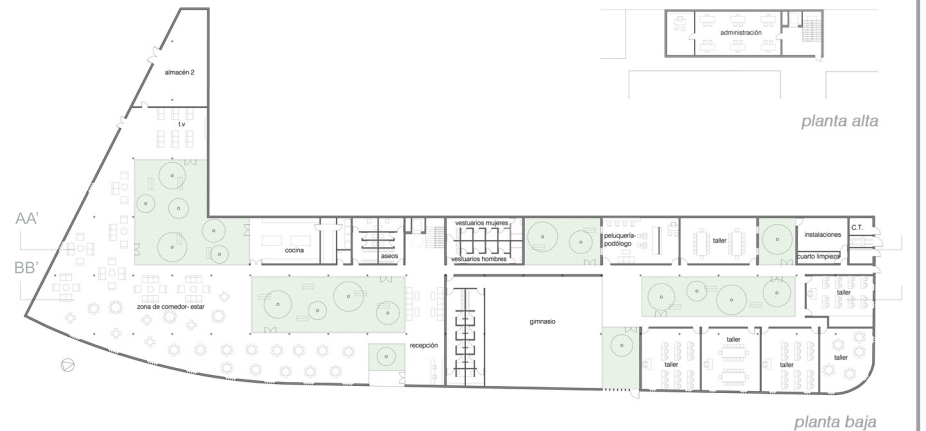
# lapanaderia

## centro de día de personas mayores

fecha	abril 2008
categoría	concursos
m <sup>2</sup> construidos	2006 m <sup>2</sup>
dirección	cerro del aguila, sevilla
promotor	consejería para la igualdad y bienestar social
arquitectos	eva morales, david cañavate, ruben alonso
colaboradores	angela de la serna, esperanza moreno cruz



### vista



### resumen

El edificio propuesto parte de algunos aspectos claves:

#### Accesibilidad:

Teniendo en cuenta el tipo de usuario al que se destinará este edificio (personas mayores) se considera primordial reducir al mínimo las barreras necesarias para acceder a los espacios que éstos utilizarán (la mayor parte de los que configuran la edificación). Por tanto se propone que dicha edificación se desarrolle en su práctica totalidad en planta baja. Para ello, el edificio se extiende sobre toda la superficie disponible para su ubicación, agotando la ocupación máxima de parcela prevista. El espacio libre obligatorio para la parcela se distribuye en patios ajardinados interiores.

#### La Cubierta como Fachada:

Para evitar que el aumento de superficie expuesta a la radiación solar (cubierta) perjudique al funcionamiento térmico del edificio se plantea una cubierta "ecológica ajardinada", cubierta de bajo mantenimiento, provista de un sustrato mínimo que permite la existencia de unacapa vegetal con un peso muy reducido.

#### Seriación Estructural:

Las dimensiones del edificio en planta apuntan a una homogeneización estructural con el fin de optimizar la misma económicamente.