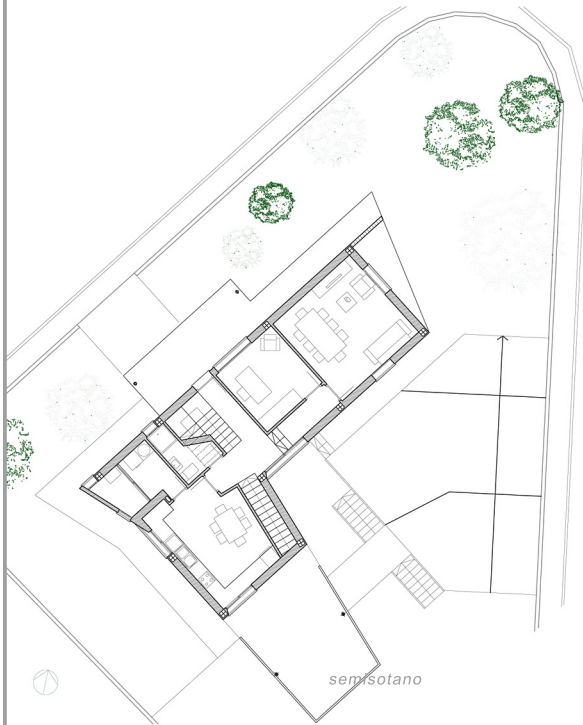
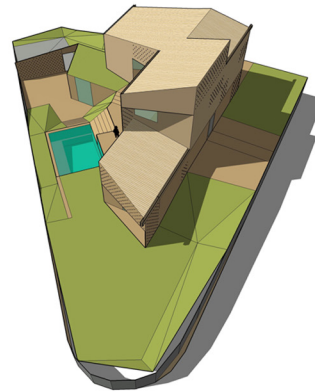


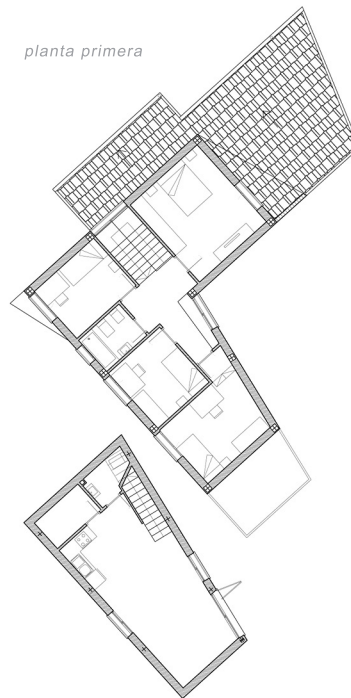
fecha	2006
categoría	vivienda unifamiliar
m ² construidos	235 m ²
dirección	mairena del alcor, sevilla
promotor	javier diaz roldan
arquitectos	eva morales, david cañavate, ruben alonso
colaboradores	angela de la serna

vista



planta baja

planta primera



resumen

La parcela esta situada en la zona más alta de una urbanización privada de chalets, en una parcela triangular con un desnivel de 3 m. El cliente vivía en una casa bifamiliar en la parcela de al lado con su hermano y querían hacer una casa propia.

Les gustaba su casa anterior querían algo que estuviera integrado con la urbanización, les propusimos utilizar los mismos "ingredientes" de su chalet pero intentar combinarlos de una manera mas contemporánea, les gustó la idea.

La implantación aprovecha el desnivel de la parcela para hacer un semisótano donde se plantea un estar-cocina de uso en verano, vinculado a la piscina, dejando en planta baja el salón y la cocina principales, de esta manera la piscina se sitúa a medio nivel entre los dos espacios de estar, provocando una relación más fluida con el jardín.